

maresca

I T A L I A



Calzaturificio ITALIANO



Все началось в далеком **1927**м
 Alles beginnt im entfernten **1927**

Компания «Maresca», управляемая 4 поколениями семьи Беллини, - одна из самых известных обувных фабрик в мире, производящая сапоги из ПВХ и кожаные шлепанцы с полиуретановой подошвой марки Saniflex.

Закрытая площадь **12 000** кв.м. • **60** штатных работников • Ежедневная производительность **5000** пар



Überdachte Fläche **12.000** m² • **60** Angestellte • Tägliche Produktionsleistung **5000** Paar

Die Firma Maresca, seit vier Generationen unter der Leitung der **Familie Bellini**, ist eines der weltweit bekanntesten Schuhhersteller für die Produktion von PVC-Stiefeln und Leder-Pantoletten mit Polyurethansohle der Marke Saniflex.



СТ. 04 - 25

Ab S. 04 bis S. 25



СТ. 26 - 27

Ab S. 04 bis S. 25



СТ. 28 - 31

Ab S. 04 bis S. 25



СТ. 32 - 41

Ab S. 04 bis S. 25



СТ. 42 - 43

Ab S. 04 bis S. 25



СТ. 44 - 45

Ab S. 04 bis S. 25

Причины выбора обуви марки Saniflex

Большие капиталовложения в исследования и разработку

недавний результат исследований персонала Saniflex – это робот, однородно наносящий краску непосредственно в пресс-форме перед началом впрыска подошвы. Достигнутая цель – замедление процесса пожелтения подошвы.

Широкий ассортимент пресс-форм

преимущество иметь в распоряжении ряд пресс-форм, позволяющих потребителям всего мира носить подходящую для любого типа ног обувь.

Сертифицированные материалы и итальянские поставщики

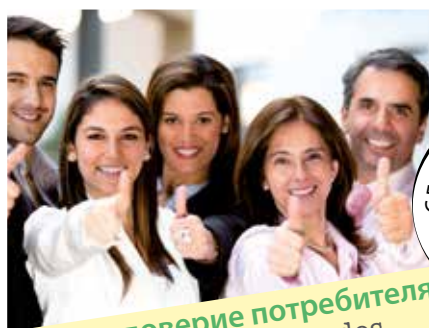
обувь марки Saniflex изготовлена при использовании сырья, соответствующего нормативам Европейского Союза в отношении защиты здоровья потребителя (нормативы R.E.A.C.H.). Сырье приобретается у поставщиков, производство и административное управление которых базируется в Италии.

Цели

Завоевать доверие тех, кто носит наши изделия и поддержать производство в Италии.



замедлить процесс пожелтения подошвы
Den Vergilbungsprozess der Sohle verlangsamen



здоровье и доверие потребителя
Gesundheit und Vertrauen des Verbrauchers



Warum ein Schuh der Marke Saniflex erwerben

Starke Investitionen in Forschung und Entwicklung

Die letzte Errungenschaft des Saniflex-Teams ist ein Roboter, der gleichmäßig Lack direkt auf das Gesenk vor der Injektionsphase der Sohle aufträgt. Das erreichte Ziel ist es, den Vergilbungsprozess der Sohle zu verlangsamen.

Große Auswahl an Gesenke und Formen

Der Vorteil, zahlreiche Gesenkreihen zur Verfügung zu haben, ermöglicht es Endverbraucher weltweit, eine für den jeweiligen Fuß passende Form anzuziehen.

Zertifizierte Materialien und italienische Lieferanten

Die Schuhe der Marke Saniflex werden unter Verwendung von Rohstoffen gemäß den Bedingungen der Europäischen Union zum Schutz der Gesundheit des Verbrauchers (R.E.A.C.H.-Verordnung) hergestellt. Die Rohstoffe werden bei Lieferanten mit Sitz und Produktionsstätten in Italien eingekauft.

Ziele

Das Vertrauen der Menschen, die unsere Produkte tragen, belohnen und gewinnen sowie die Herstellung in Italien aufrechterhalten.

СЕРТИФИЦИРОВАННЫЕ САНИТАРНЫЕ ИЗДЕЛИЯ
GESUNDHEITSBESCHEINIGUNG
EN ISO 20347:2012 OB-E-SRC



- сертифицированные санитарные изделия
- эргономичные
- безопасные
- с защитой от скольжения
- набитый супинатор
- подъем ноги и супинатор из натуральной кожи



По сей день профессиональная обувь, соответствующая директивам Европейского сообщества, продается исключительно в специализированных магазинах; новая линейка сертифицированных санитарных шлепанцев марки Saniflex направлена на завоевание рынка широкого потребления с доступной стоимостью, предоставляя всем возможность носить этот артикул как в домашней, так и в рабочей среде (на заводах, в больницах, столовых, лабораториях, барах...).



Дома и на работе

Zu Hause und bei der Arbeit

БЕЗОПАСНОСТЬ И КОМФОРТ



Sicherheit und Komfort





- Gesundheits-Bescheinigung
- ergonomisch
- sicher
- rutschfest
- Innensohle gefüttert
- Obermaterial und Fußbereich aus echtem Leder



Bis heute waren Berufsschuhe gemäß den Richtlinien der Europäischen Union nur über den Fachhandel erhältlich. Mit der neuen Linie zertifizierter Gesundheitspantoletten strebt die Marke Saniflex an, sich auf den Markt für in großen Mengen hergestellte Waren mit Preise, die für alle erschwinglich sind, zu etablieren, indem ein Artikel angeboten wird, der sowohl zu Hause als auch im Arbeitsbereich (Fabriken, Krankenhäuser, Kantinen, Laboratorien, Bars...) benutzt werden kann.



➤ Artikel / Artikel 2961/10
Размер/Größen 39 - 46



➤ Artikel / Artikel 2931/10
Размер/Größen 39 - 46



➤ Artikel / Artikel 2921/10
Размер/Größen 39 - 46



➤ Artikel / Artikel 651/10
Размер/Größen 35 - 42



➤ Artikel / Artikel 621/10
Размер/Größen 35 - 42



➤ Artikel / Artikel 641/10
Размер/Größen 35 - 42



➤ Artikel / Artikel 690/10
Размер/Größen 35 - 42



➤ Artikel / Artikel 643/10
Размер/Größen 35 - 42



➤ Artikel / Artikel 631/10
Размер/Größen 35 - 42



➤ Artikel / Artikel 2962/10
Размер/Größen 39 - 46

Марка Saniflex появилась в 1990 году с изготовлением 2 артикулов обуви (арт. 841 и арт. 851), которые и по сей день являются лидерами продаж этой коллекции.

Die Marke Saniflex entsteht 1990 mit der Herstellung von zwei Artikel (Art. 841 und Art. 851), die noch heute Spitzenprodukte der Kollektion sind.

Часть подъема ноги этой обуви изготовлена из натуральной кожи, супинатор – из мягкого, выделанного под замшу спилка, подошва – из полиуретана

Diese Schuhe sind im Obermaterial aus echtem Leder, die Innensohle ist aus weichem Sämischleder und die Sohle ist aus Polyurethan



➤ Артикул /Artikel 841
Размер/Größen 34 - 41

Sanitized®

Супинатор, обработанный антибактериальным и антигрибковым средством **Sanitized®**, защищает ноги от неприятных запахов, распространения микробов и поддерживает гигиену.

Innensohle mit antibakterieller und fungizider Wirkung, **Sanitized®** schützt die Füße vor Geruchsbildung sowie mikrobieller Vermehrung und ist langfristig hygienisch für den Fuß.



➤ Артикул /Artikel 851
Размер/Größen 34 - 41



➤ Артикул /Artikel 960
Размер/Größen 39 - 47

Шлепанцы, часть подъема ноги и супинатор которых изготовлены из инновационного материала

100% без элементов животного происхождения с улучшенными характеристиками по сравнению с натуральной кожей



➤ Артикул /Artikel 331/30
Размер/Größen 35 - 41

Pantolette mit Obermaterial und Innensohle aus innovativem Material

100% animal free

mit hochwertigeren Eigenschaften im Vergleich zu echtem Leder



➤ Артикул /Artikel 321/30
Размер/Größen 35 - 41

➤ Артикул /Artikel 51/30
Размер/Größen 35 - 41

➤ Артикул /Artikel 341/30
Размер/Größen 35 - 41

* в наличии также мужские размеры
* auch in Herrengrößen verfügbar

**НОВИНКА
NEUHEIT**



- прочные
widerstandsfähig
- дышащие
atmungsaktiv
- легкие
leicht
- набивной супинатор
Innensohle gefüttert





Летняя коллекция марки Saniflex предлагает пользователю продукт, который легко надевать, удобный в ежедневном использовании, легкий и анатомический, позволяющий ногам отдыхать благодаря своему свежему комфортному дизайну.

Mit der Sommerkollektion bietet die Marke Saniflex dem Verbraucher ein leicht zu tragendes Produkt, bequem im Alltag, leicht und anatomisch gegen müde Füße und frisch im Design.



Летняя женская
КОЛЛЕКЦИЯ
Sommer Damen



комфортная и дышащая обувь
bequem und atmungsaktiv



➤ Артикул / Artikel 83248/10
Размер/Größen 35 - 41



➤ Артикул / Artikel 83348/10
Размер/Größen 35 - 41



➤ Артикул / Artikel 83444/10
Размер/Größen 35 - 41



➤ Артикул / Artikel 84346/10
Размер/Größen 35 - 41



➤ Артикул / Artikel 83004/10
Размер/Größen 35 - 41



➤ Артикул / Artikel 52144/10
Размер/Größen 35 - 41



➤ Артикул / Artikel 52544/10
Размер/Größen 35 - 41



➤ Артикул / Artikel 60359/30
Размер/Größen 35 - 41



➤ Артикул / Artikel 60459/30
Размер/Größen 35 - 41



➤ Артикул / Artikel 60259/30
Размер/Größen 35 - 41



Посетите наш веб-сайт
и ознакомьтесь с полной
коллекцией Весна/Лето
www.saniflex.it

Besuchen Sie unsere Website
um die gesamte Kollektion
Frühjahr / Sommer zu sehen
www.saniflex.it



➤ Артикул / Artikel 60413/99
Размер/Größen 35 - 41



➤ Артикул / Artikel 60225/10
Размер/Größen 35 - 41



➤ Артикул / Artikel 60603/10
Размер/Größen 35 - 41

Супинатор из натурального дерева

Einlegesohle aus Echtholz



➤ Артикул /Artikel 5/01
Размер/Größen 36 - 47

идеально подходят для
домашнего отдыха и досуга
Ideal für Entspannung zu Hause
und für die Freizeit



➤ Артикул /Artikel 20121
Размер/Größen 39 - 46

Удобные, мягкие, легкие и освежающие шлепанцы
Bequeme, flexible, leichte und frische Pantoletten



➤ Артикул /Artikel 5/201
Размер/Größen 39 - 46



➤ Артикул /Artikel 796
Размер/Größen 39 - 46



Посетите наш веб-сайт
и ознакомьтесь с полной
МУЖСКОЙ коллекцией
Весна/Лето
www.saniflex.it

Besuchen Sie unsere
Website um die gesamte
Kollektion Frühjahr / Som-
mer zu sehen HERREN
www.saniflex.it



➤ Артикул /Artikel 49648 testa di moro
Размер/Größen 39 - 46



➤ Артикул /Artikel 751
Размер/Größen 39 - 46



➤ Артикул /Artikel 711
Размер/Größen 39 - 46



➤ Артикул /Artikel 701
Размер/Größen 39 - 46



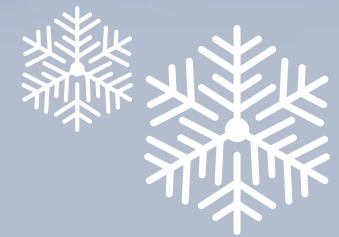
- мягкие ткани
- теплые
- эластичные

Зимняя коллекция марки Saniflex предлагает пользователю теплый продукт, который легко надевать, удобный в ежедневном использовании, легкий и анатомический, позволяющий ногам отдыхать благодаря своему свежему комфортному дизайну.

Mit der Winterkollektion bietet die Marke Saniflex dem Verbraucher ein warmes, leicht zu tragendes Produkt, bequem im Alltag, leicht und anatomisch gegen müde Füße und frisch im Design.



ЗИМНЯЯ ЖЕНСКАЯ КОЛЛЕКЦИЯ Winter Damen



weiche Textilien
warm
flexibel



➤ украшение стразами и
вышивкой
Strass- und
Spitzenapplikationen

➤ Артикул /Artikel 8484/3
Размер/Größen 35 - 41



➤ Артикул /Artikel 31154
Размер/Größen 35 - 41



➤ Артикул /Artikel 8323/3
Размер/Größen 35 - 41

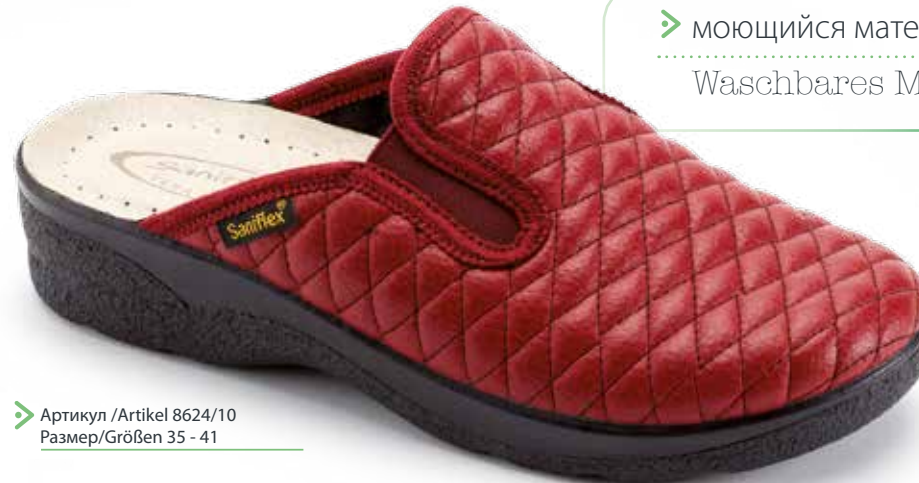


➤ Артикул /Artikel 8325/10
Размер/Größen 35 - 41



➤ Артикул /Artikel 8310/3
Размер/Größen 35 - 41

➤ эластичный материал
Elastisches Material



➤ моющийся материал
Waschbares Material

➤ Артикул /Artikel 8624/10
Размер/Größen 35 - 41



➤ Артикул /Artikel 8315/10
Размер/Größen 35 - 41

➤ цветные фотографические
изображения
bunte Fotodrucke



➤ Артикул /Artikel 8901/3
Размер/Größen 35 - 41



➤ Артикул /Artikel 8320/3
Размер/Größen 35 - 41



Посетите наш веб-сайт
и ознакомьтесь с полной
коллекцией Осень/Зима
www.saniflex.it
Besuchen Sie unsere Website
um die gesamte Kollektion
Herbst / Winter zu sehen
www.saniflex.it



➤ Артикул /Artikel 8917/3
Размер/Größen 35 - 41



➤ Артикул / Artikel 44034/93
Размер/Größen 35 - 41



➤ Артикул / Artikel 44014/39
Размер/Größen 35 - 41



➤ Артикул / Artikel 48177
Размер/Größen 35 - 41

Вся обувь прошита вручную, часть подъема ноги и набивной супинатор изготовлены из натуральной кожи.

Sämtliche handgenähte Schuhe haben Obermaterial und gefütterte Innensohle aus echtem Leder.

Прошито
вручную

Handgenäht

Эластичные шлепанцы

Elastische Pantolette



➤ Артикул / Artikel 48350
Размер/Größen 35 - 41

Эта линейка обуви обеспечивает **максимальный комфорт** и особенно **подходит тем, у кого есть проблемы с ногами** (усталость, выступ большого пальца наружу, широкая ступня). Дышащая подошва оснащена мягким супинатором из натуральной кожи.

Diese Schuhlinie bietet den **höchsten Komfort** und ist besonders **geeignet bei Fußproblemen** (Ermüdung, Ballenzeh, breiter Fuß). Die Sohle ist atmungsaktiv und weist eine weiche Innensohle aus echtem Leder auf.



➤ Артикул / Artikel 48336
Размер/Größen 35 - 41



➤ Артикул / Artikel 48326
Размер/Größen 35 - 41



➤ Артикул / Artikel 48310
Размер/Größen 35 - 41

Все чаще у клиентов требуется спросом обувь с извлекаемым супинатором. Продукция марки Saniflex включает две модели обуви с данной характеристикой.

Seitens der Endverbraucher wird immer häufiger ein Schuh mit herausnehmbarer Sohle verlangt. Das Saniflex-Team bietet zwei Arten von Schuhen mit dieser Eigenschaft an.



➤ Артикул /Artikel 37034/122
Размер/Größen 35 - 42



Шлепанцы ручной работы - handgenähte Pantolette



➤ Артикул /Artikel 37019
Размер/Größen 35 - 41



➤ Артикул /Artikel 37102
Размер/Größen 35 - 41



Шлепанцы с полиуретановой подошвой.

Pantolette mit eingespritzter Polyurethan-Sohle.



➤ Артикул /Artikel 1641
Размер/Größen 35 - 41



➤ Артикул /Artikel 1621
Размер/Größen 35 - 41

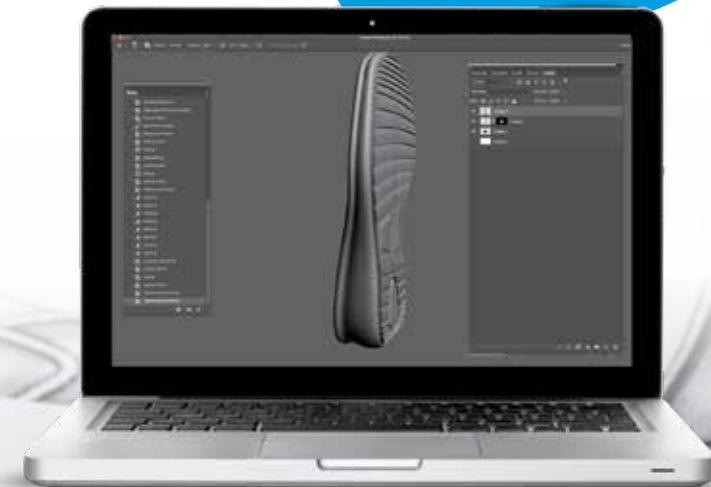


➤ Артикул /Artikel 1631
Размер/Größen 35 - 41

Госпожа Обувь!

элегантная, удобная,
извлекаемая стелька,
эластичная,
для дома и досуга,
с защитой от скольжения,
легко надевается.

НОВЫЙ ПРОЕКТ
NEUES PROJEKT



FRAU SCHUH!

ELEGANT, BEQUEM,
HERAUSNEHMBARE SOHLE,
ELASTISCH,
FÜR ZU HAUSE UND FÜR DIE
FREIZEIT, RUTSCHHEMMENT,
LEICHT ANZUZIEHEN.



Troklò®

- антистатические
- поддаются обработке
- в автоклаве резина tr с
- защитой от скольжения



➤ Артикул /Artikel 140
Размер/Größen 34 - 47

Troklò – это профессиональная обувь с высоким техническим и исследовательским содержанием. Шлепанцы изготовлены с защищенной от скольжения и антистатической подошвой (оснащенной 3 антистатическими точками), могут стерилизоваться в автоклаве при температуре 134°C. Этот продукт носит знак "MADE IN ITALY" и отвечает требованиям нового норматива EN ISO 20347:2012 OB-A-E SRA.

Troklò ist ein professioneller Schuh mit hochwertiger Technik und Forschung. Der Clog wurde mit rutschhemmender und antistatischer Sohle entwickelt (mit drei Punkten für Antistatik) und ist sterilisierbar durch Autoklav bei 134 °C. Das Produkt ist gänzlich "MADE IN ITALY" und entspricht den Anforderungen der neuen Norm EN ISO 20347:2012 OB-A-E SRA.



➤ Артикул /Artikel 143
Размер/Größen 34 - 47

- antistatisch,
- autoklavierbar,
- rutschhemmender
- TR-Gummi



➤ Артикул /Artikel 141
Размер/Größen 34 - 47

Fass®



➤ Артикул / Artikel 5/1821
Размер/Größen 39 - 46



➤ Артикул / Artikel 5/1820
Размер/Größen 39 - 46

➤ Артикул / Artikel 5/1820
Размер/Größen 39 - 46

Обувь марки FASS, приобретенной компанией «Maresca» в 2016 году, вновь представлена на рынке с сохраненной традиционной формой и некоторыми новшествами в плане моделей и материалов.

Die Schuhe der Marke FASS, von Maresca 2016 aufgekauft, kommen in ihren traditionellen Formen und Abdrücke mit einigen Neuerungen in Bezug auf Modelle und Materialien auf den Markt.



➤ Артикул / Artikel 1811
Размер/Größen 39 - 46



➤ Артикул / Artikel 1815
Размер/Größen 39 - 46



➤ Артикул / Artikel 1851
Размер/Größen 39 - 46



➤ Артикул / Artikel 1817
Размер/Größen 39 - 46

BioPass®

➤ часть подъема ноги и супинатор из натуральной кожи
Obermaterial und Innensohle aus echtem Leder

➤ супинатор выделяется
Innensohle mit

➤ мягкой набивкой анатомическая полиуретан
подошва
weicher Fütterung ausgestattet
anatomische Sohle aus Polyurethan



➤ Артикул /Artikel 1521/10
Размер/Größen 35 - 41



➤ Артикул /Artikel 1531/10
Размер/Größen 35 - 41



➤ Артикул /Artikel 1541/10
Размер/Größen 35 - 41



➤ Артикул /Artikel 1542/10
Размер/Größen 39 - 46

BioPass®

➤ часть подъема ноги из экологической кожи
Obermaterial aus Kunstleder

➤ набивной супинатор с массирующим
эффектом
Innensohle gefüttert mit Massageeffekt



➤ Артикул /Artikel 1567/99
Размер/Größen 35 - 41



➤ Артикул /Artikel 1577/10
Размер/Größen 35 - 41



➤ Артикул /Artikel 1519/99
Размер/Größen 35 - 41



maresca

I T A L I A



Оригинальность, цвет, фантазия... с ПВХ можно многое себе позволить: начиная с забавных цветовых сочетаний обуви и модных аксессуаров коллекции весна-лето и заканчивая более теплыми тонами коллекции осень-зима, - сочетание широкого ассортимента аксессуаров с этим многогранным материалом.

Originalität, Farbe, Fantasie... mit PVC kann man es wagen: von witzigen Farbkombinationen der Schuhe und Modeaccessoires der Frühjahr-Sommer-Kollektion zu den wärmeren Farbtönen im Herbst-Winter, das alles ergänzt mit einer großen Auswahl an Materialien, die perfekt zu diesem Material mit tausend Möglichkeiten passen.



ДОЖДЬ И МОДА
Regen und Mode



БЕЗОПАСНО И СТИЛЬНО

Sicher und trendy

Среди преимуществ использования ПВХ для обуви и модных аксессуаров отмечаются максимальная водонепроницаемость и прочность. Более того, компания «Maresca» использует только качественный ПВХ, не содержащий фталатов и отвечающий всем требованиям европейского норматива (R.E.A.C.H.).

Unter den Vorteilen von PVC in Schuhen und Modeaccessoires sind zu nennen: höchste Wasserundurchlässigkeit und Widerstand. Außerdem verwendet Maresca nur hochwertiges PVC ohne Phthalate und unter Einhaltung aller Eigenschaften gemäß europäischer Vorschrift (R.E.A.C.H.).

➤ Артикул /Artikel 298.81855M
Размер/Größen 35 - 41

➤ Артикул /Artikel 287.81855
Размер/Größen 35 - 41

➤ Артикул /Artikel 552.81855
Размер/Größen 35 - 41

➤ Артикул /Artikel 201.81855
Размер/Größen 35 - 41



➤ Артикул /Artikel 112.5847
Размер/Größen 36 - 42

➤ Артикул /Artikel 287.8580
Размер/Größen 35 - 41

➤ Артикул /Artikel 289.8928
Размер/Größen 35 - 41

➤ Артикул /Artikel 136.8920
Размер/Größen 35 - 41



Обувь из ПВХ коллекции Весна/Лето компании «Maresca» характеризуется своим цветом и формой, что всегда выделяет мастерство создателей этой марки. Среди лидирующих моделей компании - сандали «jelly» из ПВХ и шлепанцы для бассейна, пересмотренные в ключе уличного стиля, реализованные из ПВХ и предлагаемые в различных цветовых гаммах. Среди выделяющихся характеристик модной коллекции Весна/Лето – использование широкой цветовой гаммы, от пастельных моделей до пайеток, персонализированных моделей обуви, которые составляют часть наших экспериментальных проектов.

Für Frühjahr / Sommer werden die Schuhe aus dem Hause Maresca bunter und unterscheiden sich durch die Formen, dabei werden immer die stetige Suche nach Ästhetik und die Handwerkskunst der Marke betont. Zu den Spitzenmodellen des Konzerns gehören Jelly Sandals aus PVC und die Zehsandale für Schwimmbad, für den Street-Style angepasst und aus PVC hergestellt und in verschiedenen Farben angeboten wird. Zu den Unterscheidungsmerkmalen der Modekollektion Frühjahr / Sommer zählen die große Auswahl an Farben, von den Pastellvarianten zu den Schuhen mit Pailletten, sowie die persönliche Ausstrahlung der Schuhmodelle als Ergebnis umfangreicher Suche und Experimentierphase.



ЛЕТО
SOMMER



для всей семьи
Für die ganze Familie



➤ Артикул / Artikel 87.8655
Размер/Größen 35 - 41



➤ Артикул / Artikel 98.81156
Размер/Größen 35 - 41



➤ Артикул / Artikel 320.8653
Размер/Größen 35 - 37/40 - 41



➤ Артикул / Artikel 354.8
Размер/Größen 36 - 37/40 - 41



➤ Артикул / Artikel 1410
Размер/Größen 35 - 46



➤ Артикул / Artikel 1489
Размер/Größen 35 - 46



➤ Артикул / Artikel 1487
Размер/Größen 35 - 41



➤ Артикул / Artikel 1419
Размер/Größen 35 - 46



Компания «Maresca» предлагает новую гамму сертифицированных прочных сапог из эластичной резины, стойких к скольжению, низким температурам, растительным маслам и животным жирам.

Maresca schlägt eine neue Auswahl an Stiefeln in Flex-Gummi vor, zertifiziert, rutschsicher, beständig gegen niedrige Temperaturen sowie pflanzliche Öle und tierische Fette.



➤ Артикул /Artikel 156
Размер/Größen 39 - 47



➤ Артикул /Artikel 165
Размер/Größen 39 - 47

Работа, садоводство, охота и рыболовство

Arbeit, Gartenarbeiten, Jagd und Angeln



➤ Артикул /Artikel 80.1
Размер/Größen 39 - 47



➤ Артикул /Artikel 65.1
Размер/Größen 39 - 47

➤ Артикул /Artikel 115.1
Размер/Größen 36 - 46



➤ Артикул /Artikel 56.1
Размер/Größen 39 - 47



➤ Артикул /Artikel 46.1
Размер/Größen 35 - 36/45 - 46

➤ Артикул /Artikel 46.20
Размер/Größen 35 - 36/45 - 46



I MAScalzini



➤ Артикул / Artikel 300
Размер/Größen 22 - 32

Эти инновационные изделия для детей могут использоваться как внутри помещения, так и снаружи, идеально подходят для игр дома и на улице, а также в детских садах или яслях. Носки mascalzini имеют легкую резиновую эластичную подошву с запахом ванили. Благодаря специальному носку и пятке ребенок правильно ступает во время ходьбы. В состав носка входит 85% хлопка, который впрыскивается непосредственно на подошву, гарантируя продолжительный цикл жизни изделия. Изделие можно стирать в стиральной машине при температуре 40°C. Сделано в Италии. Продается в биологически чистой упаковке в соответствии с требованиями по защите окружающей среды.

Dieser innovative Kinderschuh kann sowohl im Innen- als auch im Außenbereich verwendet werden. Er ist ideal für das Spielen im Haus oder Garten und kann in Bereichen wie Kindergarten oder Krippe eingesetzt werden. Die "Mascalzini" haben eine flexible und isolierende Sohle aus leichtem Gummi und sind mit einem Vanilleduft ausgestattet. Dank der Spitze und der Ferse wird die richtige Aufstellung des kleinen Fußes während der Bewegung garantiert. Der Sockenbereich besteht zu 85% aus Baumwolle und wird direkt auf die Sohle eingespritzt, dadurch wird eine lange Lebensdauer des Produkts garantiert. Waschbar in der Waschmaschine bei 40 °C. Sie werden in Italien hergestellt und in einer umweltbewussten wiederverwendbaren Verpackung verkauft.

школа,
дом,
свободное время,
лужи,
пляж, бассейн



Schule,
zu Hause,
Freizeit
Pfützen,
Strand,
Schwimmbad



➤ Артикул / Artikel 195.3
Размер/Größen 22 - 35



➤ Артикул / Artikel 197.2
Размер/Größen 22 - 35



➤ Артикул / Artikel 179.81303
Размер/Größen 21 - 22/35 - 35



➤ Артикул / Artikel 192.1
Размер/Größen 21 - 35



➤ Артикул / Artikel 192.1
Размер/Größen 21 - 35



➤ Артикул / Artikel 7.1
Размер/Größen 24 - 35/ 34 35



➤ Артикул / Artikel 50.38
Размер/Größen 20 - 35



➤ Артикул / Artikel 31.605
Размер/Größen 20 - 35



➤ Артикул / Artikel 30.5
Размер/Größen 21 - 34



➤ Артикул / Artikel 21.38
Размер/Größen 18 - 35

Chiara Bellini

MADE in ITALY



Марка Chiara Bellini ассоциируется со стилем и функциональностью: гламурное предложение в соответствии с новыми тенденциями, характеризующееся неподражаемой страстью к ПВХ.

Марка Chiara Bellini дебютирует на рынке класса люкс с целью быстро покорить потребителя.

Исследовать креативный мир моды, анализируя представленную в нем продукцию, найти что стоит за их внешним видом, найти истоки, культуру тех, кто нас окружает, - это то, что вдохновляет стилистов в их творениях.



Chiara Bellini ist Synonym für Stil und Funktionalität: Glamour-Vorschläge und Neuheiten des letzten Trends, geprägt von der unnachahmlichen Leidenschaft für PVC.

Die Marke Chiara Bellini verstärkt ihre Präsenz auf den Luxus-Markt mit dem Ziel, in kurzer Zeit das Vertrauen der Verbraucher zu gewinnen.

Die kreative Modewelt zu erkunden und dabei ihre Produkte nicht nur nach ihrem Schein zu bewerten, sondern den Ursprung und die Kultur von unserem Umfeld festzuhalten sind die Leitmotive, welche die Stylisten bei ihren Kreationen inspirieren.



Made in Italy

МНЕ НРАВИТСЯ

“Made in Italy” – это мода
“Made in Italy” – это инновация

“Made in Italy” – это ценность
“Made in Italy” – это идея
“Made in Italy” – это мастерство
“Made in Italy” – это класс
“Made in Italy” – это эксклюзив

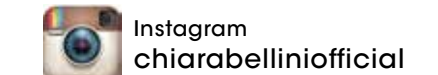
DAS GEFÄLLT MIR

“Made in Italy” ist Mode
“Made in Italy” ist Innovation

“Made in Italy” ist Ansehen
“Made in Italy” ist Idee
“Made in Italy” ist Kunsthandwerk
“Made in Italy” ist Klasse
“Made in Italy” ist Exklusivität

контакт: /Kontakt:
info@chiarabellini.com
www.chiarabellini.com

Присоединяйся к нам:
Folgen Sie uns auf:



Ознакомьтесь на нашем веб-сайте с артикулами, готовыми к отправке!

Überprüfen Sie auf unserer Website sofort lieferbare Artikel!

На сайте вы можете также просмотреть наши брошюры и увидеть весь ассортимент нашей продукции в разных цветовых гаммах и моделях.

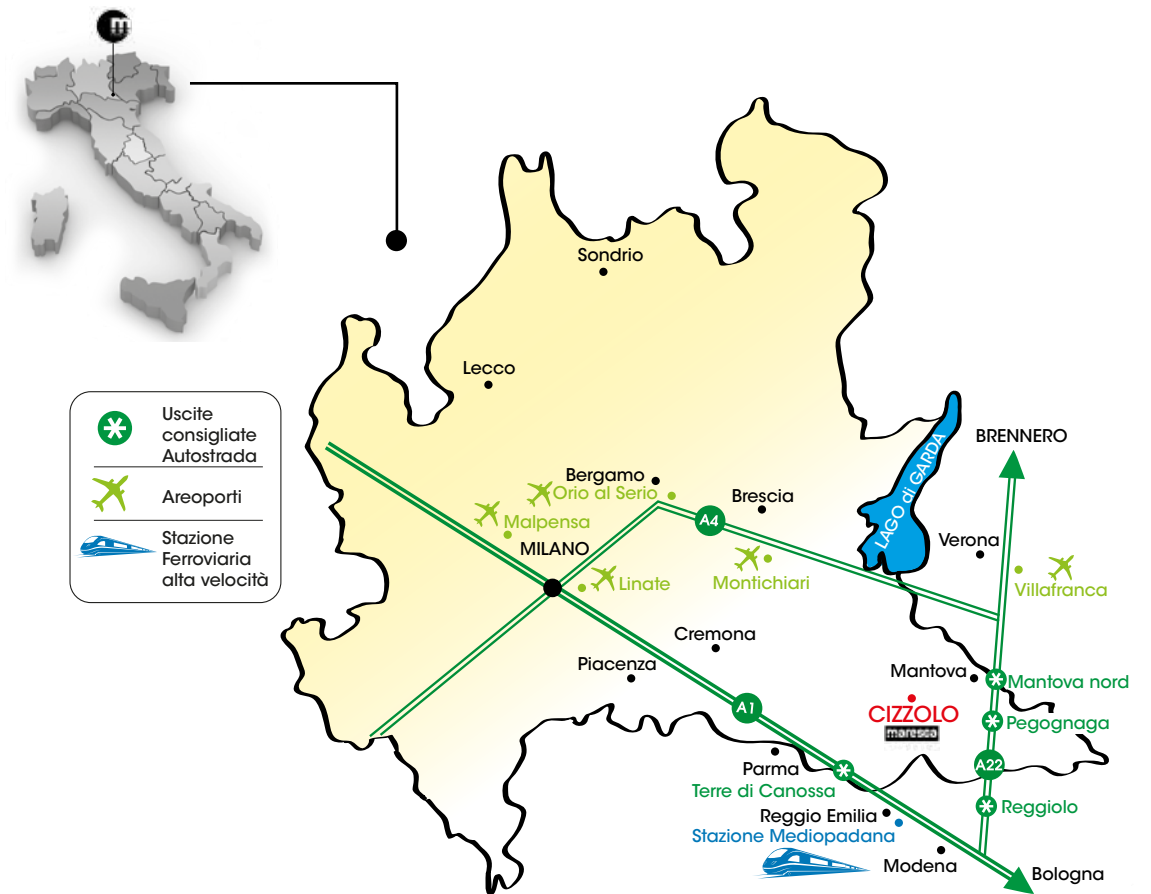
Über unsere Website können Sie unsere Prospekte einsehen und die gesamte Auswahl unserer Produkte in den verschiedenen Farben und Modellen sehen.



Если хотите получать новости о нашей продукции, событиях и другие новости, связанные с компанией «Maresca», откройте наш веб-сайт и подпишитесь на рассылку новостей.

Falls Sie Neuigkeiten der Produkte, Events und andere Informationen über Maresca erfahren möchten, gehen Sie auf unsere Website und abonnieren Sie unsere Newsletter.

www.maresca.it
www.saniflex.it
www.chiarabellini.com





MARESCA s.r.l. · via Mentana, 30-32-34 - 46030 Cizzolo (MN) Italy

tel. +39 0375-87091 - fax. +39 0375-87120 - info@maresca.it

www.maresca.it